

**Новые угрозы: снюс.  
Профилактика. Выявление.  
Противостояние**

*Гречишников Олег Иванович*



## Новые угрозы: снюс. Что это?

Снюс — вид [табачного](#) изделия. Представляет собой измельчённый увлажнённый табак, который помещают между верхней (реже — нижней) губой и десной на длительное время — от 30 до 60-70 минут (по данным производителей, от 5 до 30 минут). При этом [НИКОТИН](#) из табака поступает в организм.





# Новые угрозы: снюс. Что это?

В ЕС (кроме Швеции) с 1992 года **запрещена** продажа снюса



Закон «Об охране здоровья граждан от воздействия табачного дыма и последствий потребления табака»

**с 2015 года запрещает оптовую и розничную торговлю насваем и сосательным табаком (снюсом).**

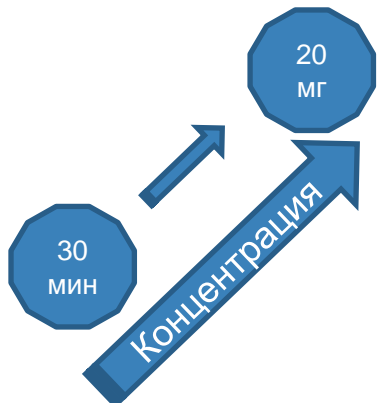
В законе указан сосательный табак.

«Продавцы пишут на банке снюса „жевательный“.

А по жевательному запрета нет. //



# Новые угрозы: снюс. Последствия.



**ОТВЕТ:**

Капля никотина – убивает лошадь!

5 - 7 мг никотина –  
меньше одной капли –  
смертельная доза для человека

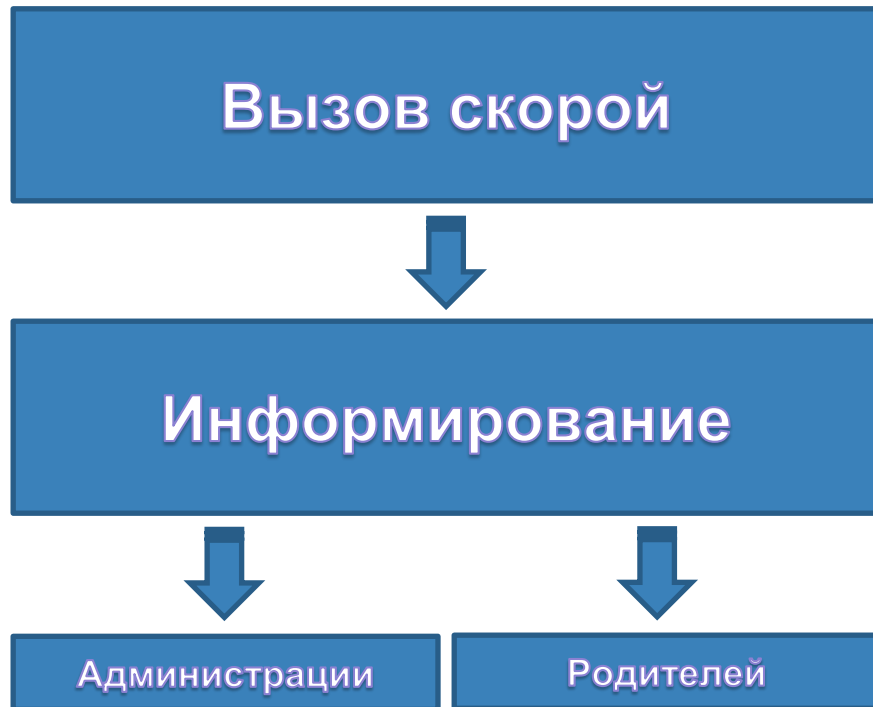
The complex block has a blue-to-purple gradient background. At the top, it says 'ОТВЕТ:' in purple. Below that is the text 'Капля никотина – убивает лошадь!' in white. In the center, there is an illustration of a cigarette with a skull inside a thought bubble, with a red arrow pointing to a black horse falling on its back. At the bottom, there is text: '5 - 7 мг никотина – меньше одной капли – смертельная доза для человека'.



# Новые угрозы: снюс. Признаки отравления

- чрезмерный синтез слюны;
- головокружение;
- слабость;
- сильное сердцебиение;
- спазмы в желудке;
- появление дрожи в конечностях;
- шум в ушах;
- проблемы с перевариванием пищи.

- частые позывы к рвоте;
- горечь в ротовой полости;
- шум в ушах;
- аритмия;
- побледнение лица и синюшность губ;
- расширение или сужение зрачков;
- холодная потливость;
- снижение температурных показателей;
- заметная одышка;
- снижение остроты слуха и зрения;
- судорожный синдром.

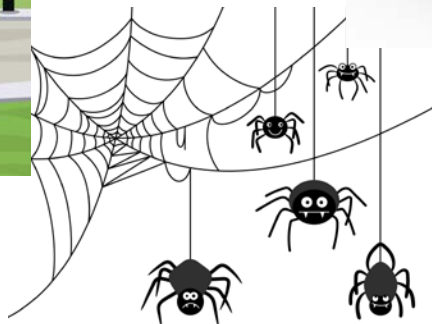
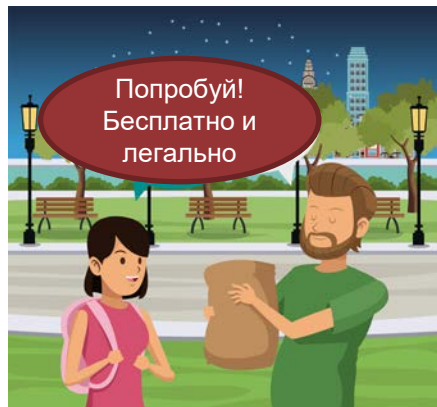


# Новые угрозы: снюс. Признаки употребления

- повышенная агрессивность и возбудимость;
- ухудшение когнитивных процессов;
- нарушение памяти и концентрации внимания



# Новые угрозы: снюс. Вовлечение в распространение



Сказать: НЕТ

